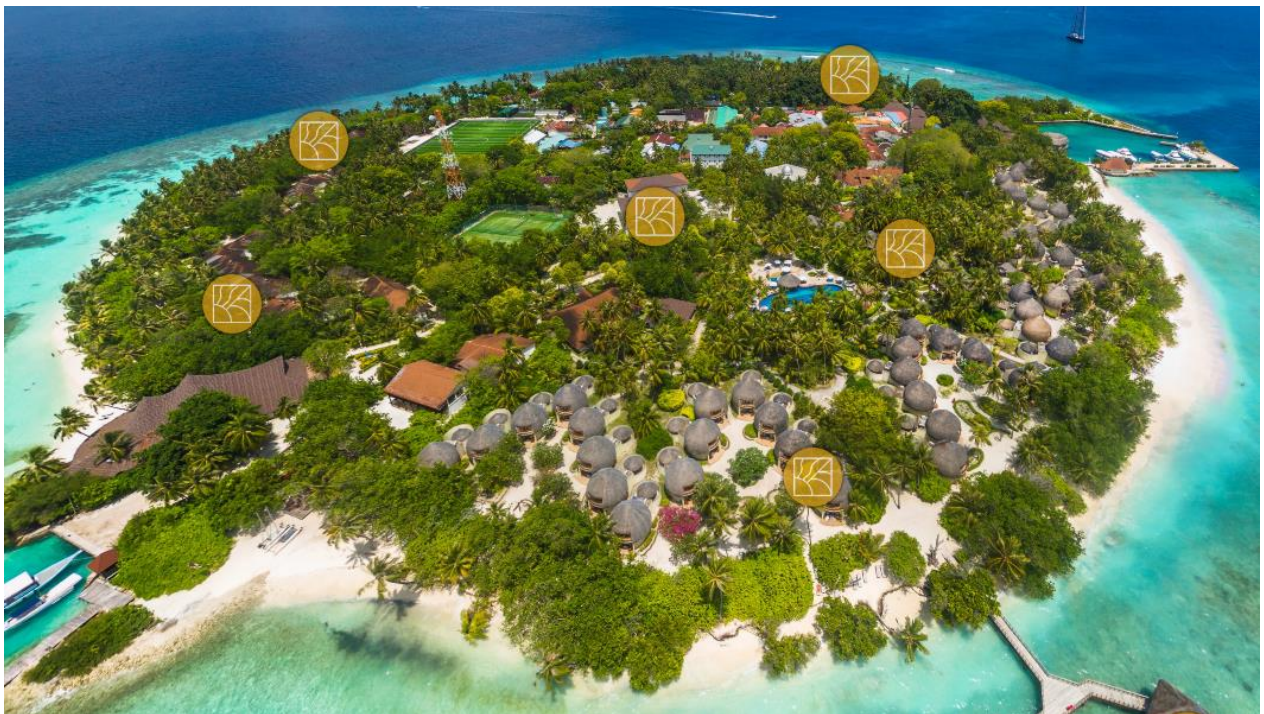


**MALDÍV-szigetek. BANDOS ISLAND** Észak Malé atoll,  
4 csillagos, 600 m x 400 m, zátony: 10-40 m, 20 perc gyorshajóval a reptéről,

Ez a méltán népszerű sziget az egyik legrégebben átadott üdülőhely. Eredetileg 5 csillagosnak készült, de az évtizedek során annak ellenére hogy többször is felújították, már inkább jó minőségű 4 csillagosnak mondható. Gyönyörű–ápoltság de ugyan akkor mégis romantikus kerttel rendelkezik. A sziget közepén egy nagy fedett szórakoztató központ, ahol külön több helyiségből álló gyermek klub is működik 1- 12 éves korig reggel 09.00-tól délután 17.00-ig. Így családok számára is ideális. Ezenkívül rendelkezik egy kisebb kongresszusi központtal is, valamint több sportpályával. Búvároknak is ideális, mivel a MALDÍV-szigetek egyik legkorszerűbb keszon kamrája is itt található komoly és állandó orvosi felügyelettel és elsősegély központtal. külön PADI búvárbázis kiváló oktatókkal. 24 órás transzfer hajójáratá lehetővé teszi az éjszakai, vagy kora hajnali érkezést – indulást is. Van egy nagy főéterme ahol büférendszerben lehet fogyasztani és egy külön Á-LA CART étterme is. 2 bár található még a szigeten, egy a parton, egy pedig az édesvízű medence közelében. Kisebb souvenir shop is van, és úszómedencével is rendelkezik. Estéknként programokat szerveznek, animáció, élő zene, karaoke, tánc program.

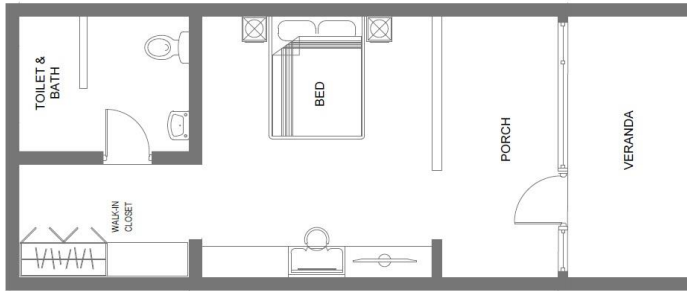
Az alábbi képen Bandos szigete.



A szigeten összesen 225 szoba van különböző méretben, berendezésben és kategóriában .

**STANDARD beacfront room** - szoba, bungaló sorban helyezkedik el a part közelében 4 bungaló van egy épületben egymás mellett . De innen nem látható a part, viszont kb. 20-40 m –t kell csak menni . 38 nm<sup>2</sup> –s, háló és nappali résszel, mindegyikben van, légkondi, ventilátor, SAT TV, safe, minibár, kávé és tea készítő, terasz, fürdő –zuhanyal, wc.

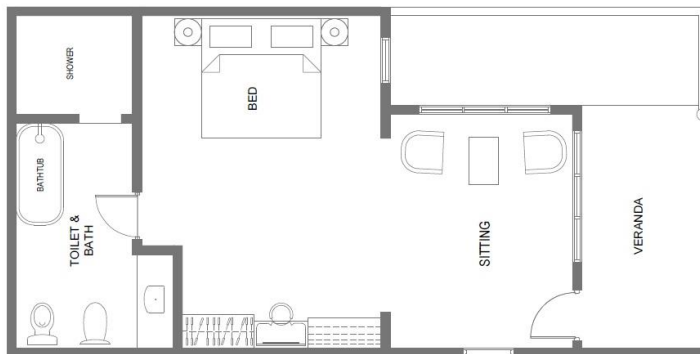




STANDARD BEACHFRONT ROOM

**DELUX** szoba, bungaló sorban helyezkedik el a part közelében 2 bungaló van egy épületben egymás mellett . De innen nem látható a part, viszont kb. 20-40 m –t kell csak menni. 54 nm2 –s, háló és nappali résszel, mindegyikben van, légkondi, ventilátor, SAT TV, safe, minibár, kávé és tea készítő, terasz, fürdő –zuhanyal, wc.





DELUXE BEACHFRONT ROOM

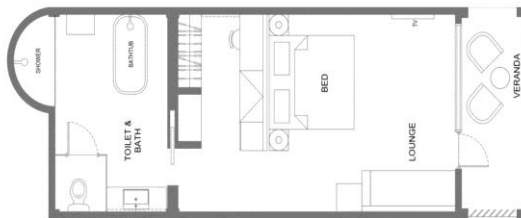
**KERTI VILLA**, bungaló sorban helyezkedik el az úszómedence közelében 4 bungaló van egy épületben egymás mellett . 38 nm<sup>2</sup> –s, háló és nappali résszel, mindegyikben van, légkondi, ventilátor, SAT TV, safe, minibár, kávé és tea készítő, terasz, fürdő –zuhannyal, wc.





**Superior villa.** 1 emeletes épületben, 2 villa szoba földszinten, 2 az emeleten.

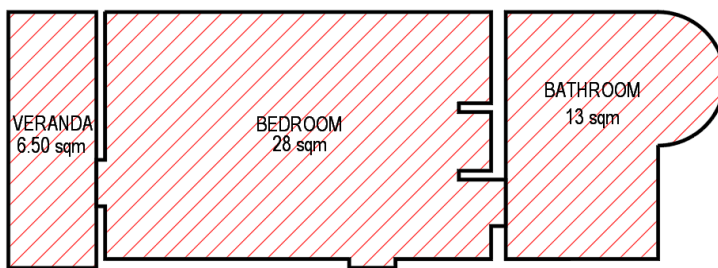




SUPERIOR VILLA

**PARTI VILLA**, földszintes, U alakban elhelyezve a partnál.





### PRÉMIUM BEACH VILLA .

2 szintes különálló épület. Alól a nappali felül a háló 54 nm<sup>2</sup> –s, háló és nappali résszel, mindegyikben van, légkondi, ventilátor, SAT TV, safe, minibár, kávé és tea készítő, terasz, fürdő –zuhannyal, wc+ egy külön jacuzzi . Emeleten külön mosdó-wc.-vel.



## Földszinti nappali rész:

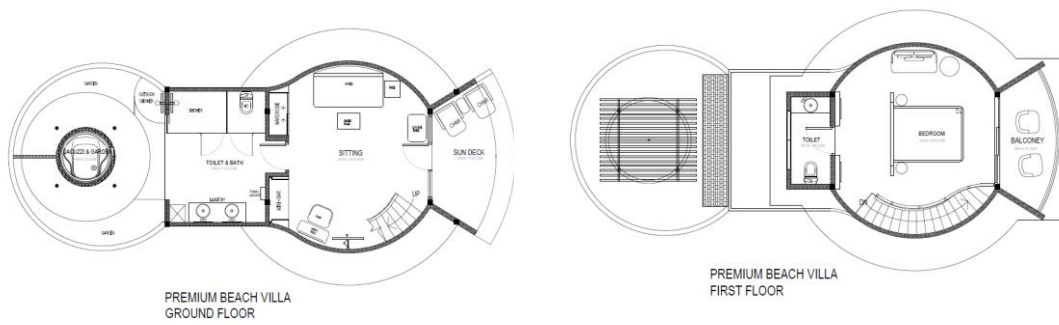


## Földszinti fürdő jacuzzival:



## Emeleti hálórész:





Félpanzió svédasztalos büfé reggelit jelent és vacsorát italok nélkül. Teljes ellátás egy ebéddel kiegészítve, italok nélkül.

**ALL INCLUSIVE ELLÁTÁS** : napi 3 szori étkezés svédasztalos – büférendszerben a főétteremben. Tea + kávé + snack 15.30- 7.00-ig. Helyi alkoholos és nem alkoholos italok korlátlan pohárban kiadva a kijelölt helyeken reggel 10.00 –től hajnali 00.30 – ig a bárban. Más mindenért külön kell fizetni.

Külön fitness terem, aerobic, tenisz, squash, sauna, gőzfürdő, asztalitenisz, biliárd.

Recepció külön kirándulásokat szervez. PADI búváriskola német tulajdonossal.



